



Des séjours linguistiques professionnels



Apprendre à travers le monde

Avec près de 330 centres répartis dans près de 40 pays, **inlingua®** vous invite à poursuivre votre formation linguistique par des cours individuels, collectifs ou combinés à l'étranger, dans le contexte culturel du pays.

En complément de votre formation ou à titre de programme unique, le séjour linguistique permet une immersion totale dans le pays pour des progrès rapides, efficaces et durables !

inlingua® Ile-de-France a plus de 30 ans d'expérience dans l'organisation de séjours linguistiques professionnels pour les entreprises.

Vous souhaitez que vos collaborateurs soient opérationnels dans la langue requise rapidement et que la formation soit la plus efficace : le séjour linguistique est la meilleure des solutions.

Le niveau requis est atteint rapidement dans un contexte multiculturel et grâce à 100 % du temps consacré à la langue.





Une pédagogie avérée et unique, la même dans tous nos centres



Le développement d'inlingua® repose sur **une méthode d'apprentissage originale** des langues et des matériels pédagogiques exclusifs.

Dans le même temps, **le réseau a capitalisé sur ses ressources internes avec des salariés qualifiés et formés à notre approche pédagogique**, totalement impliqués dans notre culture d'entreprise.

Cette **cohérence parfaite entre notre méthode, nos outils et nos enseignants** vous assure des formations performantes et homogènes dans tous nos centres dans le monde entier.

Ce dispositif est particulièrement apprécié des Directions des Ressources Humaines et des sociétés multi-sites, qui disposent ainsi **d'une garantie de performance à l'échelle internationale**.



Les principes de la pédagogie inlingua[®] : communication, participation et adaptation au contexte professionnel du participant

La pédagogie inlingua[®] privilégie l'expression orale qu'elle construit et structure à partir de dialogues actifs et ciblés. Elle s'appuie sur des techniques qui permettent une mémorisation rapide et efficace pour des applications spontanées et immédiates.

Trois grands principes de base

1. Dynamiser le potentiel des participants :

- par la transmission des connaissances et des compétences à l'oral,
- par un travail sur l'acquisition des réflexes et la mémorisation par l'action,
- par la personnalisation des éléments choisis,
- par le maintien constant du temps de parole des participants à 80%.

Ainsi guidé, encouragé et accompagné à tout moment, les participants sont sollicités directement dans la langue cible. Ils se trouvent en situation d'acteur de leur propre formation, en position centrale dans le programme choisi. De cette manière, les formateurs procèdent par présentations logiques sans traduction.

2. Faciliter l'acquisition des capacités visées en envisageant chaque point du programme sous quatre aspects :

- **structures** : points de grammaire qui constitue l'architecture du cours,
- **lexique** : vocabulaire lié à la fonction et au thème,
- **fonctions** : objectifs professionnels, rôle du participant en situation,
- **thèmes** : capacités plus générales, préparation vers une évolution.

À partir d'un programme général, un programme personnalisé est développé par l'ensemble de l'équipe pédagogique, conseillée et suivie par le responsable pédagogique. En permanence à l'écoute, le formateur s'adapte à tout moment au rythme de progression des participants et à leurs demandes ponctuelles. Le dialogue formateur - participant est un atout majeur dans la réussite de la formation.

3. Equilibrer les différentes phases d'une session par la règle des 3 P, Présentation, Pratique, Production :

- une première phase « **Présentation** », apporte au participant les éléments lexicaux et structuraux et le sensibilise à leur utilisation,
- une deuxième phase « **Pratique** » vise à l'acquisition de réflexes pour une expression aisée et des réactions spontanées,
- une troisième phase « **Production** », pendant laquelle les nouveaux éléments sont contextualisés et intégrés pour une utilisation active en situation professionnelle.

Un langage professionnel pour un séjour professionnel

Référentiel des niveaux et des compétences



Niveaux, objectifs
et programmes référencés

1
Niveau de base

2
Niveau fonctionnel

3
Niveau d'autonomie

4
Niveau de maîtrise

5
Niveau bilingue

5 niveaux rapportés au Cadre Commun Européen

Des données synthétisées sur un référentiel commun pour faciliter le suivi des gains en compétences.

Niveau de progression	Acquis / Objectifs	Équivalence aux tests
1.1	Communication dans un contexte familial et prévisible. Cadre Européen A2	TOEIC Bridge BULATS 0-39
1.2	<ul style="list-style-type: none"> recevoir / transmettre des informations et des données de bases lire des instructions simples et rédiger des messages courts 	
1.3	<ul style="list-style-type: none"> recueillir et donner des renseignements simples par téléphone présenter les grandes lignes d'une organisation s'adapter et faire face aux situations de première nécessité 	
2.1	Agir de manière appropriée dans le cadre professionnel habituel. Cadre Européen B1	TOEIC 550-600 BULATS 40-59
2.2	<ul style="list-style-type: none"> accueillir, accompagner, s'entretenir sur des sujets familiaux consulter / étudier les documents généraux relatifs à l'activité s'informer sur des procédures, des modes d'emploi 	
2.3	<ul style="list-style-type: none"> assurer les contacts réguliers : courrier, fax, téléphone, email intervenir ponctuellement dans un processus technique 	
3.1	Bénéficiaire de l'autonomie requise par le poste et les fonctions. Cadre Européen B2	TOEIC 750-780 BULATS 60-74
3.2	<ul style="list-style-type: none"> participer à des réunions, intervenir, donner son point de vue faire une présentation, répondre aux questions 	
3.3	<ul style="list-style-type: none"> rédiger des documents écrits : rapports, comptes-rendus prendre part aux étapes d'une procédure, d'une prise de décision mener à bien un audit, une étude de marché, une enquête 	
4.1	Agir avec succès à niveau de capacité égale à la langue maternelle. Cadre Européen C1	TOEIC 850-990 BULATS 75-89
4.2	<ul style="list-style-type: none"> négocier un accord et en préciser les détails présider une réunion, animer un séminaire 	
4.3	<ul style="list-style-type: none"> analyser, commenter et communiquer dans le détail par écrit choisir la stratégie de communication adaptée à l'environnement comprendre et utiliser les références culturelles adéquates 	
5	Capacités linguistiques et culturelles égales à un bilingue. Cadre Européen C2	BULATS 90-100

Une organisation mondiale à votre écoute

Avant votre départ, inlingua®

- vous aide à choisir la formule et le centre inlingua® adaptés à votre demande
- vous évalue à l'écrit et à l'oral pour définir votre programme pédagogique
- vous établit une proposition chiffrée
- vous assure le suivi de l'hébergement et des options retenues
- vous simplifie les formalités administratives requises par votre entreprise.

Le transport

Des prises en charges sont proposées de l'aéroport vers le centre ou la famille d'accueil.

L'hébergement

Toujours choisi avec soin, adapté à vos demandes, en famille d'accueil dûment sélectionnées, en hôtels, ...

Pendant le séjour

La méthode inlingua® privilégie l'expression orale. Un dialogue actif sollicite et structure progressivement votre participation directement dans la langue, permettant ainsi une mémorisation efficace et naturelle.

A votre retour

Nous établissons votre rapport de progression et les recommandations pour maintenir le niveau acquis.

Un parcours professionnel

Les quatre étapes qui garantissent la réussite

1. Evaluation

- questionnaire d'analyse des besoins
- évaluation on line et orale

2. Choix du séjour et du programme

- programme et modalités
- proposition détaillée

3. Le séjour dans un centre inlingua®

- selon la formule choisie

4. Le bilan

- le rapport de fin de stage
- la questionnaire qualité
- l'attestation de formation

**Le tout suivi par un(e) assistant(e) de gestion
attitré(e) inlingua® Ile-de-France**



Parlez dans le contexte du pays

4 formules pour gagner

1. Formules collectives

« Version Convivialité »

- Groupes inter de 2 à 8 participants

2. Formules individuelles

« Version VIP »

- Journées semi-intensives (3 heures par jour) ou intensives (6 heures par jour)
- MIP® : Programmes Intensifs Maximum, déjeuners accompagnés

3. Formules mixtes

« Version Combi »

- Cours collectifs combinés avec des cours individuels

4. Deux centres pour une formation

« Version Double Action »

- Une étape de préparation intensive suivie d'une mise en pratique dans le pays
- Commencez votre formation en France, poursuivez-la dans l'un de nos centres à l'étranger.



Anglais en Grande-Bretagne



Londres inlingua® London

Au plus proche de la City,

11 Coldbath Square (district de Camden).



La ville

Faut il rappeler ce qu'est Londres ?

Une ville sans limites.

Londres reste l'une des capitales les plus emblématiques du monde occidental et le centre d'affaires numéro Un en Europe. Dans sa version « Greater London », bien plus grande que Paris, elle offre tout ce qu'une capitale de cette ampleur sait proposer : musées, espaces verts, centres d'attractions, quartier des théâtres, etc.

- Accès à Londres par vols directs depuis Paris.
- Eurostar.



Manchester

Centre partenaire situé au 79 Lever Street, en centre ville.



La ville

Jadis le berceau de la révolution industrielle, Manchester est aujourd'hui un centre culturel animé, proposant une scène musicale légendaire, plus de 90 musées, dont le Imperial War Museum North, le musée de la guerre à l'architecture emblématique de Daniel Libeskind, aux côtés de collections artistiques d'importance internationale.

L'aéroport de Manchester n'est qu'à 15 kms du centre et par ses très bonnes connexions régionales, la ville est idéale pour y séjourner quelques jours ou comme point de départ au Nord de l'Angleterre...

Le Centre Manchester est accrédité par le British Council.

- Accès à Manchester par vols directs depuis Paris.
- A la disposition des participants : connexion wi-fi.

Anglais en Grande-Bretagne



Cheltenham inlingua® Cheltenham



A Cheltenham, à l'ouest de l'Angleterre dans le Gloucestershire, centre inlingua® situé au Rodney Lodge, centre ville.

La ville

Cheltenham combine les avantages d'une ville anglaise moderne et le charme d'une ville traditionnelle. Située dans la pittoresque région des Cotswolds, Cheltenham est à deux heures de Londres, une heure d'Oxford, Bath, Cardiff et Stonehenge.

inlingua® Cheltenham est accrédité par le British Council.

- Accès : vols directs Paris / London Heathrow ou Paris / Birmingham, puis transfert à Cheltenham.
- A la disposition des participants : connexion wi-fi / centre de ressources.



Edimbourg inlingua® Edinburgh



Capitale de l'Ecosse !

Centre inlingua® situé au 29, Hanover Street, en centre ville.

La ville

Capitale de l'Ecosse et sa deuxième plus grande ville derrière Glasgow, (pour sa vieille et nouvelle villes) depuis 1995. On y trouve de nombreux monuments, comme le fameux Château d'Edimbourg qui domine toute la ville. Edimbourg possède l'une des plus prestigieuses universités du monde et l'une des plus grandes bibliothèques du Royaume-Uni, la National Library of Scotland.

Tous les ans, en août et pendant trois semaines, Edimbourg accueille le plus grand festival du monde, un festival des arts et spectacles. Toute l'année, sa scène musicale et théâtrale est très active.

inlingua® Edinburgh est accrédité par le British Council.

- Accès à Edimbourg par vols directs depuis Paris.

Anglais en Irlande



Dublin



Capitale de l'Irlande !

Centre inlingua® situé à Georgian Quarter, St. Stephen's Green.

La ville

Dublin a connu une formidable transformation en l'espace de 50 ans et s'est hissée au rang des plus belles capitales européennes. Cette ville à la population jeune et cosmopolite séduit et pas seulement par l'atmosphère conviviale dans ses centaines de pubs. Il est agréable de flâner dans cette ville à taille humaine, aux belles maisons géorgiennes, aux portes colorées et aux nombreux parcs. La brise marine, les ponts et les quais vous rappelleront que Dublin est également un grand port de commerce.



- Accès à Dublin par vols directs depuis Paris.
- A la disposition des participants : connexion wi-fi.



Cork

Partenaire : Nations Training



A Cork, au sud de l'Irlande,

au 14, Parnell Place, au centre ville.

Formation proposée

Formation combinée individuelle et groupe intensive « The Nations Total English Programme »

La ville

Cork est une ville universitaire et la deuxième plus importante d'Irlande avec une population de plus de 300 000 habitants. La Lee traverse la ville. Une île au milieu de la rivière forme la principale partie du centre ville de Cork. Elle est située juste avant que la Lee ne se déverse dans le Lough Mahon, puis dans Cork Harbour, le second plus grand port naturel au monde après la baie de Sydney. La ville de Cork est un des principaux ports d'Irlande.



- Accès par vols directs depuis Paris.
- A la disposition des participants : connexion wi-fi / possibilité d'accéder aux centres de fitness à proximité.

Anglais aux États-Unis



New York inlingua® New York

**A New York, capitale "mondiale",
centre inlingua® situé au 551 de la 5^e Avenue.**



La ville

New York est une ville mythique, considérée parfois comme « la capitale du monde ». Si elle n'est plus la capitale fédérale des États-Unis depuis plus de deux siècles, New York n'en est pas moins la ville la plus peuplée du pays et un centre décisionnel, économique et culturel majeur.

Depuis la 5^e avenue, vous pourrez vous rendre à pied à Times Square, au Rockefeller Center, à Central Park, ou aller voir les théâtres de Broadway, visiter la cathédrale St. Patrick's ou encore le siège de l'ONU...



- Accès à New York par vols directs depuis Paris.
- A la disposition des participants : connexion wi-fi.



Boston inlingua® Boston

Centre inlingua® situé au 31 Saint James Avenue.



La ville

Boston est la capitale et la principale ville de l'État du Massachusetts, au Nord-Est des États-Unis d'Amérique. Elle constitue le centre économique et culturel de la Nouvelle-Angleterre.

Boston est connue pour son excellence culturelle et éducative en particulier grâce à ses universités prestigieuses (Harvard, MIT), ses bibliothèques et ses festivals.



- Accès à Boston par vols directs depuis Paris.
- A la disposition des participants : connexion wi-fi.

Anglais aux États-Unis



Miami inlingua® Miami

**A Miami, dans le sud de la Floride,
centres inlingua® dont un à Coral Gables.**



La ville

Coral Gables, surnommée The Gables, est une ville des États-Unis située dans le comté de Miami-Dade, en Floride, directement au sud de la ville de Miami. Dans la ville se situe le siège de l'université de Miami et du National Hurricane Center. Connue pour ses rues piétonnes, la ville présente une architecture méditerranéenne, caractérisée par des toits en tuiles de terre cuite, des tourelles, de spacieuses cours intérieures, des loggias et l'utilisation du fer forgé. Située à seulement six kilomètres de l'aéroport international de Miami, « The Beautiful City » est fière de ses cent quarante restaurants et magasins gastronomiques.

➤ Accès par vols directs depuis Paris.

Anglais en Afrique du Sud



Le Cap

Centre inlingua situé Sovereign Quay, 34 Somerset Road.

La ville

Point de convergence de diverses cultures sud-africaines, Le Cap, la «Cité mère», comme la ville est appelée en Afrique du Sud, est logiquement considérée comme une ville aux multiples facettes. Il est difficile de ne pas succomber au charme de cette ville portuaire, considérée comme l'un des symboles du pays. Idéalement située entre montagnes et océan, au pied de l'emblématique Montagne de la Table, elle épouse les contours échancrés de la côte et du relief. Le Cap fait partie des Villes Hôtes de la Coupe du Monde de la FIFA, Afrique du Sud 2010.

➤ Accès au Cap par vols directs depuis Paris.



Anglais au Canada



Vancouver **inlingua® Vancouver**

Centre inlingua® situé au 150 Water Street.

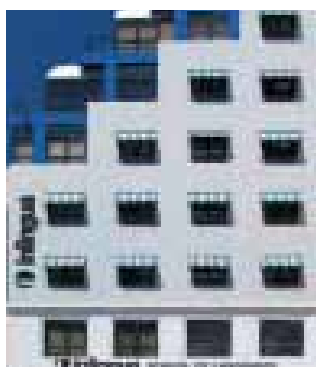


La ville

Vancouver est une ville portuaire du Canada, la plus importante de l'Ouest canadien, troisième agglomération la plus importante du Canada et la capitale économique de la Colombie-Britannique. Elle fut du 12 au 28 février 2010, l'hôte des XXI^e Jeux Olympiques d'hiver.

► Accès à Vancouver par vols directs depuis Paris.

Anglais à Malte



Malte **inlingua® Malta**

**A Malte dans la ville de Sliema,
centre inlingua® situé au 9, Guzi Fava Street.**



La ville

Malte est le plus petit État de l'Union européenne. Difficile de ne pas se laisser surprendre par ce petit archipel entre Orient et Occident. C'est au carrefour des routes maritimes de la Méditerranée que s'égrènent les petites îles de l'archipel maltais : latinité au nord, arabité au sud.

Chaque civilisation méditerranéenne a laissé à Malte son empreinte. De vieilles habitudes latines, une culture européenne bien ancrée, le verbe haut et la patience des orientaux se marient avec la rigueur anglo-saxonne, héritage de près de 150 ans d'empire britannique. Les amoureux de tous âges viennent admirer La Valette, ou Mdina, l'ancienne capitale, cités d'art parfaitement bien conservées, où chaque monument porte la marque chevaleresque. Les petites routes mènent aux plus vieux temples mégalithiques du monde méditerranéen. Et dans chaque village, les fanfares locales possèdent toutes un petit bar modeste où il fait bon prendre l'apéritif.

► Accès à Malte par vols directs depuis Paris.

Allemand en Allemagne



Berlin **inlingua® Berlin**

Centre inlingua® situé à Kronenstraße 55.



La ville

Berlin est la capitale et la plus grande ville d'Allemagne. Berlin est une ville culturelle et artistique de premier plan. Elle abrite ainsi 165 musées, 146 bibliothèques et 60 théâtres...

► Accès à Berlin par vols directs depuis Paris.



Munich **inlingua® München**

Centre inlingua® situé à Sendlinger-Tor-Platz 6.



La ville

Munich est la troisième ville d'Allemagne par la population après Berlin et Hambourg. Capitale de la Bavière, Munich est l'un des principaux pôles économiques de l'Union Européenne, après Paris et Londres. La ville se distingue par l'implantation de nombreux sièges sociaux, ainsi que par son excellence dans la recherche scientifique et les biotechnologies, dont les activités sont essentiellement concentrées dans la commune de Planegg.

Munich est la deuxième ville au monde après New York qui compte le plus d'entreprises dans le secteur de l'édition. La ville est également connue pour sa traditionnelle fête de la bière (Oktoberfest), fin septembre / début octobre, ainsi que pour ses nombreux musées, dont la célèbre Pinacothèque.

« Munich est lovée entre l'art et la bière comme un village entre deux collines » écrivait Heinrich Heine, il y a plus 150 ans – une citation qui est aujourd'hui encore de mise.

► Accès à Munich par vols directs depuis Paris.

Espagnol en Espagne



Barcelone **inlingua® Barcelona**

Centre inlingua® situé à Ausias Marc 9-11, 1-1.



La ville

Barcelone est la capitale administrative et économique de la Catalogne.

Elle est la deuxième ville de l'État espagnol en termes de population et d'activités, la onzième ville la plus peuplée de l'Union Européenne et la sixième en incluant sa banlieue. Elle est considérée comme ville mondiale en raison de son importance dans les domaines de la finance, du commerce international, de l'édition, des arts, du divertissement et des médias. Barcelone est donc un centre économique majeur qui jouit de surcroît d'un des principaux ports méditerranéens et du deuxième aéroport espagnol derrière celui de Madrid-Barajas. Elle est aussi la ville qui possède le plus grand parc métropolitain du monde, le parc Collserola, devant Central Park à New York.

► Accès à Barcelone par vols directs depuis Paris.



Madrid **inlingua® Madrid**

Centre inlingua® situé P. General Martínez Campos, 20.



La ville

Capitale de l'Espagne et ville la plus vaste et la plus peuplée du pays, Madrid s'est affirmée comme l'une des grandes capitales européennes tant sur le plan économique que culturel, avec un très grand dynamisme et une forte croissance. La movida, mouvement culturel créatif, est apparue suite à la mort de Franco et a contribué à affirmer le caractère festif de la ville.

Le mouvement initial fut favorisé par Enrique Tierno Galvan, alors maire de Madrid et figure emblématique de la transition démocratique. Des musées aux collections prestigieuses et des lieux symboliques tels que Plaza de Major et Le Prado s'ajoutent aux atouts de la capitale de l'Espagne.

► Accès à Madrid par vols directs depuis Paris.

Espagnol en Espagne



Santander **inlingua® Santander**

à Santander, en Cantabrie,
centre inlingua® situé Avenida de Pontejos, 5.



La ville

La ville de Santander est une ville universitaire de 180 000 habitants fondée au XIII^e siècle. Elle est située sur la Côte Cantabrique, au nord de l'Espagne, au bord d'une baie célèbre pour sa beauté naturelle. Principalement ville commerciale et touristique, Santander possède quelques-unes des meilleures plages du pays, de vastes parcs, des jardins, des promenades, et dans le centre de la ville, de nombreux commerces attrayants avec un excellent service d'autobus.

► Accès à Santander par vols directs depuis Paris.

Italien en Italie



Rome **inlingua® Roma**

Centre inlingua® situé Via A. Salandra, 6.



La ville

Capitale de l'Italie, ville importante de la civilisation occidentale, Rome a une histoire qui s'étend sur plus de deux mille cinq cents ans. Elle était le centre de l'Empire romain, qui a dominé l'Europe, l'Afrique du Nord et le Moyen-Orient, pendant plus de cinq cents ans à partir du I^{er} siècle av. J.-C. jusqu'au V^e siècle après J.-C. Rome occupe une place capitale dans le christianisme et abrite aujourd'hui le siège de l'Eglise catholique romaine et la Cité du Vatican, un État indépendant géré par l'Eglise catholique. Rome est l'une des rares villes européennes majeures qui aient échappé aux ravages de la Seconde Guerre mondiale : son centre historique est de style Renaissance et Baroque et est classé par l'Unesco comme site du patrimoine mondial.

► Accès à Rome par vols directs depuis Paris.

Italien en Italie



Florence **inlingua® Firenze**

Centre inlingua® situé Via Jacopo Nardi 13.



La ville

La douceur de vivre en Toscane, une des plus belles régions d'Italie, se marie avec la qualité de l'accueil florentin et la richesse culturelle de la ville. Berceau de la Renaissance en Italie, capitale du Royaume d'Italie entre 1865 et 1870, inscrite sur la liste patrimoine mondial de l'Unesco, Florence présente une très grande richesse artistique (églises, musées, palais) qui attire chaque année des millions de touristes venus du monde entier.

➤ Accès à Florence par vols directs depuis Paris.



Ancône **inlingua® Ancona**

**à Ancône, sur la côte adriatique,
centre inlingua® situé via Menicucci, 1.**



La ville

Ancône est une ville d'environ 100 000 habitants, capitale des Marches. L'économie de la région consiste principalement dans un éventail de PME industrielles distribuées sur l'ensemble du territoire. En pointe, on pourra signaler : l'industrie des chaussures, l'industrie des meubles et de la mécanique, les entreprises viticoles, la grande industrie navale et enfin l'activité touristique, chaque année plus fructueuse grâce aux nombreux centres balnéaires et artistiques, qui attirent des touristes d'Italie et de toute l'Europe.

Ancienne ville fortifiée, Ancône, fondée par les Grecs de Syracuse, garde, comme de nombreuses villes de la péninsule, les traces prestigieuses des époques passées, particulièrement de l'Empire Romain et du Moyen-Age, au cours duquel elle est devenue une importante cité marchande.

- Accès à Ancône par vols directs Paris / Ancône.
- A la disposition des participants : accès à Internet.



Et aussi le russe à **Moscou**, le croate à **Zagreb**,
le grec à **Athènes**, l'allemand à **Salzbourg**, le turc à **Istanbul**,
l'espagnol à **Quito**, l'italien à **Gênes**, ... !





**Pour tout renseignement concernant les séjours linguistiques
contactez : info@inlinguaparis.com**

www.inlinguaparis.com